

OPERA MASSY

Président-Fondateur Jack-Henri Soumère
Directeur Philippe Bellot

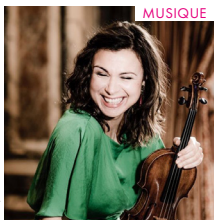
PROGRAMME D'ABONNEMENT

jusqu'au 23 août 2025

25
SAISON
26

Ouverture de la billetterie individuelle :
Massicois : vendredi 13 juin • Pour tout le monde : vendredi 20 juin

LA PROGRAMMATION - EN UN COUP D'ŒIL !



MUSIQUE

SAMEDI 4 OCTOBRE - 20H

Izigane

Orchestre de l'Opéra de Massy • Sarah Nemtanu

Des mélodies captivantes qui ont marqué l'histoire de la musique classique française.

Claude Debussy *Prélude à l'Après-midi d'un Faune* • Maurice Ravel *Tzigane pour Violon et Orchestre* • Ernest Chausson *Poème* • Georges Bizet *L'Arlésienne*

Direction : Constantin Rouits • Violon : Sarah Nemtanu

© Lyobah Kaneko



DANSE

VENDREDI 10 OCTOBRE - 20H / SAMEDI 11 OCTOBRE - 20H

Witch Hunting

Compagnie Par Terre • Anne Nguyen

Après le succès de *Matière(s) première(s)*, Anne Nguyen et noir ecompagnie en résidence nous offre une création autour d'un battle.

Chorégraphie : Anne Nguyen

© Patrick Berger

à partir de 8 ans



RÉCITAL

MARDI 14 OCTOBRE - 20H

Une Nuit à l'Opéra

Le concert Voix Nouvelles

Trois lauréats du grand concours Voix Nouvelles nous font revivre deux siècles d'opéras, allemand, italien ou français, de Mozart à Francis Poulenc.

Programme *Airs d'opéras*

Avec : Héloïse Poulet, Juliette Mey, Matthieu Walendzick • Piano : Rodolphe Lospied

© Jean Endris



MUSIQUE

JEUDI 16 OCTOBRE - 20H

Bach Stagioni

Opera Fuoco

Les saisons prennent voix sous les couleurs éclatantes de Bach et de l'Orchestre d'Opera Fuoco.

Jean-Sébastien Bach *Cantates, sinfonias, arias sur le thème des 4 saisons*

Direction : David Stern • Solistes vocaux : Thaïs Rai-Westphal, Lucas Pauchet, Julien Ségol



OPÉRA

VENDREDI 7 NOVEMBRE - 20H / DIMANCHE 9 NOVEMBRE - 16H

Les Pêcheurs de perles

Georges Bizet

Un opéra envoûtant où amour, amitié et trahison s'entrelacent sur fond de mélodies envoûtantes.

Direction : Robert Tuohy • Mise en scène : Eric Perez • Avec : Ermini Blondel, Sahy Ratia, Jérôme Bouillier, Patrick Boilleire • Compagnie Par Terre • Orchestre National d'Île-de-France

© Sabine Haymann



MAGIE PERFORMATIVE
AU THÉÂTRE FIRMIN GÉMIER
À ANTONY

VEN. 14 NOVEMBRE - 20H30 / SAM. 15 NOVEMBRE - 20H30

À vue*

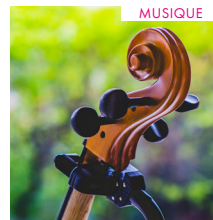
Compagnie 32 Novembre

Un bric-à-brac d'objets très ordinaires, deux magiciens et un quatuor de comparses affairés... Êtes-vous prêts à douter de vos yeux ? À renoncer à comprendre ? À vous laisser séduire ? Les as de la magie performative vont vous emmener au-delà du réel... Bluffant !

Interprétation, conception, écriture : Maxime Delforges et Jérôme Helfenstein

© Blandine Soulaige

à partir de 8 ans



MUSIQUE

DIMANCHE 16 NOVEMBRE - 16H

Divertimento

Orchestre de l'Opéra de Massy

Un programme varié qui oscille entre légèreté, gravité et folklore.

Wolfgang A. Mozart *Divertimento en Fa majeur K.138* • Joseph Haydn *Symphonie n°44 « Funèbre »* • Béla Bartók *Dances populaires roumaines / Divertimento pour cordes*

Direction : Constantin Rouits

© Lyobah Kaneko



RÉCITAL

MARDI 18 NOVEMBRE - 20H

Natalie Dessay

Récital d'adieu : « Oiseaux de passage »

Auréolée d'une carrière internationale de cantatrice sur les scènes les plus prestigieuses, Natalie Dessay revient pour son ultime récital avec son fidèle complice le pianiste Philippe Cassard.

Programme *Airs de Mozart (Les Noces de Figaro), Chausson, Hahn, Ravel, Poulenc, Menotti, Barber...*

© Cie (1) Promptu



DANSE

VENDREDI 21 NOVEMBRE - 20H

Le Roi et l'Oiseau

Compagnie (1) Promptu • Emilie Lalande

Une fable dansée d'après le film de Paul Grimault qui, à travers des gestes puissants, nous plonge dans un univers où liberté et oppression s'affrontent, captivant petits et grands.

Chorégraphie : Emilie Lalande • Texte : Jacques Prévert • Avec 6 danseurs



MUSIQUE

MARDI 25 NOVEMBRE - 20H

Signatures

Un voyage de l'écoute

TM+ • Pascal Adoumbou

Compositrices d'hier et d'aujourd'hui se répondront dans ce voyage de l'écoute qui se construira autour d'une création mondiale de Josephine Stephenson.

Programme *Airs de Hildegard von Bingen, Anna Thorvaldsdottir, Soosan Lolavar, Missy Mazzoli, Chiyoko Szlavncs, Josephine Stephenson...*

Direction : Pascal Adoumbou



DANSE

VENDREDI 28 NOVEMBRE - 20H / SAMEDI 29 NOVEMBRE - 20H

São Paulo Dance Company

Le Chant du Rossignol / Gnawa / Umbó

La compagnie vous invite à un spectacle captivant, où la virtuosité de la danse contemporaine se mêle à l'énergie du Brésil.

Chorégraphie : Marco Goecke, Nacho Duato et Leilane Teles • Avec 14 danseurs

© Iani Davies



RÉCITAL

MARDI 2 DÉCEMBRE - 20H

Katia et Marielle Labèque

Debussy, Schubert, Glass

Célébrées dans le monde entier, les soeurs Labèque n'ont pas fini d'éblouir celles et ceux qui les écoutent dans de leurs récitals-performances.

Claude Debussy *Epigraphes Antiques* • Philip Glass *Les enfants terribles* Franz Schubert *Fantaisie op.103, pour piano à 4 mains* •

Piano : Katia Labèque et Marielle Labèque

© Umberto Nicoletti

* Spectacle à L'Azimut disponible uniquement dans la formule Opérazimut



THÉÂTRE

VENDREDI 5 DÉCEMBRE - 20H

Dom Juan

Molière • Macha Makeïeff

Sublimée par une distribution au diapason, la sombre comédie de Molière s'embrase dans la mise en scène onirique. Ce portrait flamboyant d'un prédateur en déclin révèle une lutte intense où les femmes triomphent.

Mise en scène : Macha Makeïeff • Avec : Xavier Gallais, Vincent Winterhalter, Irina Solano, Pascal Ternisien, Jeanne-Marie Lévy...

à partir de 14 ans

© Juliette Fontot



OPÉRA

SAM. 13 DÉCEMBRE - 20H / DIM. 14 DÉCEMBRE - 16H / MAR. 16 DÉCEMBRE - 20H

Don Giovanni

Wolfgang A. Mozart

Un *Don Giovanni* troublant et puissant, où la musique et la mise en scène dévoilent les contradictions d'un mythe.

Direction : Julien Chauvin • Mise en scène : Jean-Yves Ruf • Avec : Timothée Varon, Margaux Poguet, Marianne Croux, Abel Zamora, Nathanaël Tavernier... • Le Concert de La Loge

© Simon Casselin



MUSIQUE DANSE

JEUDI 18 DÉCEMBRE - 20H

Vivaldi - 4 Saisons dansées

Le Concert de la Loge • Mourad Merzouki

Les danseurs de la Compagnie Käfig et les musiciens du Concert de la Loge transcendent la musique profondément vivante de Vivaldi.

Antonio Vivaldi *Les Quatre Saisons*...

Violon et Direction : Julien Chauvin • Chorégraphie : Mourad Merzouki

© Julien Benhamou



COMÉDIE MUSICALE

SAMEDI 10 JANVIER - 20H / DIMANCHE 11 JANVIER - 16H

Leonard Bernstein

Anatomy of a marriage / *Trouble in Tahiti* / *Arias and Barcarolles*

Une soirée dédiée au génie musical de Leonard Bernstein avec deux œuvres emblématiques.

Direction : David Stern • Mise en scène : Elsa Rooke • Avec : Marion Vergez-Pascal, Kevin Arboleda, Cécile Madelin, Lucas Pauchet, Max Latarjet • Orchestre National d'Île-de-France

© Edward Hopper, Nighthawks, 1942



RÉCITAL BERSHWIN

VENDREDI 16 JANVIER - 20H

Broadway Rhapsody

Cyrille Dubois • Ensemble ArteCombo

Convoquant deux maîtres du genre, George Gershwin et Kurt Weill, *Broadway Rhapsody* est un spectacle musical moderne, drôle et poétique. Les six instrumentistes et le chanteur sont à la fois instrumentistes et acteurs.

Livret et mise en scène : Jean-Michel Fournereau • Ténor : Cyrille Dubois • Ensemble ArteCombo

© Laurent Guizard



OPÉRA PARTICIPATIF

SAMEDI 31 JANVIER - 20H / DIMANCHE 1^{ER} FÉVRIER - 16H

Roméo et Juliette

D'après Charles Gounod

Plongez au cœur de Vérone et laissez-vous emporter par l'histoire d'amour la plus célèbre de tous les temps.

Direction : Jean-François Verdier • Mise en scène : Johanna Boyé • Avec : Yu Shao / Grégoire Mour, Laurène Paternò / Clara Guillon, Léontine Maridat-Zimmerlin, Carlos Reynoso, Thimothée Varon, Adrien Mathonat • Orchestre de l'Opéra de Massy

La représentation débute par une mise en voix de 20 minutes.

à partir de 5 ans

© Philip Sharp



CIRQUE À L'ESPACE CIRQUE À ANTONY

VENDREDI 6 FÉVRIER - 20H30 / SAMEDI 7 FÉVRIER - 20H30

Foutoir Céleste*

Cirque Exalté

Posté sur un BMX, l'animal malicieux observe sept acrobates talentueux qui enchaînent à une cadence effrénée les portés, la jonglerie, les danses et le trapèze ballant. Une transe contagieuse, un carnaval décadent, pour petits et grands !

Mise en scène : Sara Desprez • Avec : 7 interprètes

© Cirque Exalté



DANSE

SAMEDI 7 FÉVRIER - 20H / DIMANCHE 8 FÉVRIER - 16H

Junior Ballet de l'Opéra de Paris

Allegro Brillante / Cantate 51 / Requiem for a rose / Mi favorita

José Martinez a conçu un programme d'exception autour de quatre chorégraphies captivantes qui témoignent de la virtuosité et de la passion des 18 danseurs recrutés sur concours international.

Chorégraphies : George Balanchine, Maurice Béjart, Anabelle Lopez Ochoa, José Martinez

© Julien Benhamou



OPÉRA MIS EN ESPACE

JEUDI 12 FÉVRIER - 20H / VENDREDI 13 FÉVRIER - 20H

Les Arts florissants / La descente d'Orphée

Marc-Antoine Charpentier

William Christie et Les Arts Florissants nous plongent dans l'univers baroque du XVII^e siècle.

Direction : William Christie • Mise en scène : Marie Lambert-Le Bihan, Stéphane Facco • Avec : Sarah Fleiss, Josipa Bilić, Camille Chopin, Esme Brown Smith, Tanaquil Ollivier, Richard Pittsinger, Bastien Romndi, Will Frost... • Les Arts Florissants

© Vincent Pontet



MUSIQUE

DIMANCHE 15 FÉVRIER - 16H

Beethoven, Symphonie n°5

Orchestre de l'Opéra de Massy

Quand la puissance de Beethoven rencontre la délicatesse de Chopin.

Frédéric Chopin *Concerto pour piano n°2* • Ludwig van Beethoven *Symphonie n°5*

Direction : Dominique Rouits / Quentin Molto • Piano : Lauréat du concours Alfred Cortot



THÉÂTRE

MERCREDI 18 FÉVRIER - 20H

À l'ouest

Collectif Bojour

Une chronique familiale tendre, drôle et bouleversante qui nous plonge au sein d'une fratrie endeuillée. La pièce virevolte d'éloquence et de vitalité d'un bout à l'autre, au sein d'un puzzle narratif d'une grande intelligence.

Mise en scène : Leslie Bernard et Matthias Jacquin • Avec : Leslie Bernard, Julien Derivaz, Julie Duchaussoy, Matthias Jacquin, Hector Manuel...



OPÉRA

VENDREDI 13 MARS - 20H / DIMANCHE 15 MARS - 16H

Le Journal d'un disparu / Növényék

Vanishings [Disparition(s)]

Leos Janáček / Thomas Adès

Vanishings explore l'intime et le tourment du désir à travers deux œuvres poignantes.

Direction : Pascal Adoumbou • Mise en scène : Lukas Hemleb • Avec : Jonathan Hartzendorf et Angela Simkin • Solistes du Chœur de l'Opéra de Linz • TM+



DANSE

SAMEDI 21 MARS - 20H / DIMANCHE 22 MARS - 16H

Midi-Minuit

Malandain Ballet Biarritz / Duo Jatekok / Orchestre de l'Opéra de Massy

Cette soirée comprendra trois œuvres du répertoire de Thierry Malandain dont le *Boléro*, accompagnées par l'Orchestre de l'Opéra de Massy.

Chorégraphies : Thierry Malandain • Direction : Dominique Rouits
Pianos : Duo Jatekok



MUSIQUE - JEUNE PUBLIC

DIMANCHE 29 MARS - 15H & 16H15

Gustave et le violon capricieux

Concert des enfants par l'Orchestre de l'Opéra de Massy

Retrouvez l'Orchestre pour un troisième volet des histoires de Gustave, à la découverte des instruments et de la musique classique en famille.

Direction : Quentin Molto • Texte et mise en scène : Alexandra Iarca
Gustave : Basile Alaimaloi



MUSIQUE

VENDREDI 3 AVRIL - 20H

La Moldau

Orchestre national d'Île-de-France • Alice Coote

Les 80 musiciens nous accompagnent dans des aventures marines en Europe.

Bedřich Smetana *La Moldau* • Edward Elgar *Sea pictures* • Johannes Brahms *Symphonie n°3*

Direction : Ainars Rubikis • Mezzo-soprano : Alice Coote



OPÉRA

JEUDI 9, VENDREDI 10, SAMEDI 11 AVRIL - 20H / DIMANCHE 12 AVRIL - 16H

La Bohème

Giacomo Puccini

La Bohème capture avec émotion l'élan et les désillusions d'une jeunesse parisienne, portée par l'une des partitions les plus envoûtantes de l'opéra.

Direction : Constantin Rouits • Mise en scène : Roberta Mattelli • Solistes et Chœur de la Compagnie Lyrique Opera 2001 • Orchestre de l'Opéra de Massy



DANSE

JEUDI 16 AVRIL - 20H

Anima Obscura

Scapino Ballet Rotterdam

Anima Obscura retrace le désir d'immortalité à différentes époques de la culture européenne, de la Renaissance à une ère post humaine dans laquelle les innovations technologiques vont au-delà de l'humain. Une danse innovante et maginifique.

Chorégraphies : Nanine Linning • Avec : 16 danseurs



CINÉ-CONCERT

MARDI 5 MAI - 20H

Vertigo

(*Sueurs froides*)

Alfred Hitchcock • Orchestre national d'Île-de-France

L'Orchestre interprète en direct la bande originale magistrale de Bernard Herrmann.

Vertigo (1958) : Film : Alfred Hitchcock / Musique : Bernard Herrmann

Direction : Ben Palmer

* Spectacle à L'Azimut disponible uniquement dans la formule Opérazimut



SAMEDI 9 MAI - 20H

Barbe Noire

Ambroise Divaret

Cet opéra-comique vous embarque dans un tourbillon d'aventures et de passions, où la liberté se heurte aux illusions du pouvoir et de la gloire.

Direction : Gena Liévano • Mise en scène : Florence Guignolet, Ambroise Divaret • Solistes et Chœur du Département supérieur pour jeunes chanteurs du CRR de Paris • Orchestre Anima



MARDI 12 MAI - 20H

Messe en Ut

Orchestre de l'Opéra de Massy

Ce chef-d'œuvre de Mozart sera magnifié par la virtuosité des musiciens de l'orchestre et choristes.

Wolfgang A. Mozart *Exsultate, jubilate*, K. 165 / Grande Messe en ut mineur K.427

Direction : Dominique Rouits • Chœurs : Choeur L'Atelier Chorale Accord, Chœur Les Villains de Massy



VENDREDI 22 MAI - 20H / DIMANCHE 24 MAI - 16H

Lucia di Lammermoor

Gaetano Donizetti

Dans un tourbillon de passion et de tragédie, Lucia vous plonge au cœur d'un destin brisé, où l'amour interdit et la manipulation mènent inexorablement à la folie.

Direction : Jakob Lehmann • Mise en scène : Simon Delétang • Avec : Laura Ulloa, Jérôme Bouillier, Andres Agudelo, Carlos Natale, Jean-Vincent Blot, Sophie Belloir, Jean Mianny • Orchestre de l'Opéra de Massy • Chœur de chambre Mélisme(s)



JEUDI 28 MAI - 20H

Underdogs

Compagnie Par Terre • Anne Nguyen

Trois interprètes – une femme et deux hommes –, expriment les liens personnels et émotionnels qui les relie à l'étymologie de leur propre danse.

Chorégraphie : Anne Nguyen

Envoyez votre demande d'abonnement le plus tôt possible !

N'attendez pas, votre demande sera classée par ordre d'arrivée.

LES AVANTAGES DE L'ABONNEMENT

- ▶ Réduction de 10% à 30% (hors Coupe-File)
- ▶ Places non nominatives
Vous pouvez en faire bénéficier une autre personne
- ▶ Règlement en 3 fois sans frais
- ▶ Ne perdez plus vos places d'abonnement
Avec la Carte Joker
- ▶ Assurez-vous des places avant l'affluence de l'ouverture de la billetterie (en juin)

INFORMATIONS BILLETTERIE

LES CATÉGORIES TARIFAIRES

L'Opéra de Massy est divisé en trois catégories :

Catégorie 1 : du rang A à T / **Catégorie 2** : du rang U à ZA

Catégorie 3 : rang ZB, non disponible en abonnement

L'ENVOI DES PLACES

Nous vous proposons l'envoi des places par **e-mail gratuitement** (sur portail internet). Ainsi vous pourrez y avoir accès quand vous le voulez depuis votre espace personnel. Vous pourrez les imprimer ou simplement les télécharger sur smartphone. Vous pouvez choisir l'envoi par courrier pour 8€ ou le retrait sur place pour 4€.

LE TARIF MASSICOIS

Ce tarif s'applique aux habitants de Massy dans la limite de deux abonnements par foyer et par formule, au-delà, appliquez le tarif plein. Merci de joindre un justificatif de domicile récent (ex : facture, chèque).

INVALIDITÉ

Afin de vous faciliter l'accès, merci de signaler la nature de votre handicap et de joindre une copie de votre carte d'invalidité.

COMMENT S'ABONNER ? - C'EST SIMPLE !

▶ CLÔTURE DES ABONNEMENTS LE 23 AOÛT 2025

Remplissez le Bulletin d'abonnement, ainsi que les pages complétées.

• **Envoyez votre demande par e-mail :**
abonnement@opera-massy.com

• **ou renvoyez le tout à :**
Opéra de Massy • Service abonnements
1 place de France - 91300 Massy

UNE QUESTION ?

Renseignements par téléphone au 01 60 13 13 13

Du mardi au vendredi de 9h à 12h30 et de 13h30 à 18h30
et le samedi de 9h30 à 12h30

CALENDRIER

Le traitement n'est pas immédiat.

▶ 1^{ÈRE} PHASE : FORMULE THÉMATIQUE

Les Abonnés 2024/25 thématiques en Catégorie 1 qui conservent le même fauteuil à tous les spectacles et abonnés Prestige.

Date limite d'envoi : 11 avril

Après cette date, les places sont libérées et disponibles pour de nouveaux abonnés.

▶ 2^{ÈME} PHASE : MASSICOIS

Les abonnés massicois, souscrivant à une formule libre ou thématique.

Date limite d'envoi : le 11 avril

▶ 3^{ÈME} PHASE : TOUTES FORMULES

Tous les abonnements confondus

Date limite d'envoi : 25 août

Ouverture de la billetterie individuelle :

Massicois : vendredi 13 juin • Pour tout le monde : vendredi 20 juin

1 CHOISISSEZ VOTRE FORMULE

* Le tarif massicois s'applique aux habitants de Massy dans la limite de deux abonnements par foyer, au-delà, appliquez le tarif plein.

	CATÉGORIE 1 / UNIQUE		CATÉGORIE 2		OPTION SALON BERGANZA ⁽¹⁾	TOTAL
	TARIF PLEIN	TARIF MASSY*	TARIF PLEIN	TARIF MASSY*		
FORMULES THÉMATIQUES						
PRESTIGE	X 791€	X 615 €			X 250 €	€
LYRIQUE	X 411 €	X 307 €	X 372 €	X 276 €	X 135 €	€
LYRIQUE CŒUR	X 298 €	X 223 €	X 276 €	X 205 €	X 75 €	€
RÉCITAL	X 141 €	X 104 €	X 122 €	X 91 €	X 60 €	€
MUSIQUE	X 248 €	X 184 €	X 211 €	X 156 €	X 135 €	€
DANSE	X 240 €	X 179 €	X 209 €	X 155 €	X 105 €	€
OPÉRAZIMUT	X 120 €	X 120 €				€
FORMULES PANACHÉES <small>Pensez à renvoyer les feuillets complétés</small>						
DUO <small>(inclut les 2 places par spectacle)</small>	X 498 €	X 370 €	X 444 €	X 330 €		€
MATINÉE	X 488 €	X 363 €	X 440 €	X 327 €		€
FORMULES LIBRES <small>Pensez à renvoyer les feuillets complétés</small>						
COUPE-FILE						€
OPTION PLACES - 18 ANS						€
ENTRE AMIS						€

⁽¹⁾ Prix par personne / L'accès au salon Teresa Berganza ne concerne que les places d'abonnement

2 PLACEMENT

ABONNÉS 2024/2025, vous aviez un abonnement thématique avec le même fauteuil (en catégorie 1) et reconduisez la même formule.
Si vous souhaitez changer votre placement, cochez cette case
Vous ne bénéficierez pas du même fauteuil et nous vous placerons au mieux.

CATÉGORIE

Si l'un des spectacles n'est plus disponible en Catégorie 1, souhaitez-vous être placé en Catégorie 2 ? OUI NON⁽¹⁾
Le tarif étant inférieur, nous ajusterons automatiquement le montant.

⁽¹⁾ Dans l'impossibilité de vous placer en Catégorie 1, l'abonnement vous sera retourné sans préavis.



3 COORDONNÉES

Si vous prenez un abonnement avec une autre personne, merci de préciser ses coordonnées sur papier libre (si adresse différente).

MME M DATE DE NAISSANCE (facultatif) / /
NOM⁽¹⁾ PRÉNOM⁽¹⁾
ADRESSE⁽¹⁾
CODE POSTAL⁽¹⁾ VILLE⁽¹⁾
TÉLÉPHONE MOBILE⁽¹⁾ TÉLÉPHONE FIXE
E-MAIL⁽¹⁾

NOM ET PRÉNOM DES AUTRES ABONNÉS

⁽¹⁾ champ obligatoire

4 RÉCAPITULATIF

TOTAL ABONNEMENTS	€
CARTE JOKER X 20 € =	€
CARTE JOKER PLUS X 50 € =	€
RÈGLEMENT EN 10 FOIS (10€ par abonné) X 10 € =	€
SALON TERESA BERGANZA (voir montant dans tableau ci-dessus)	€
ENVOI DES PLACES	
• E-MAIL GRATUIT OFFERT	
• ENVOI POSTAL : 8€	€
• RETRAIT SUR PLACE : 4€	€
TOTAL	€

5 RÈGLEMENT

MODE DE RÈGLEMENT

CB, AMERICAN EXPRESS / CHÈQUE (ordre : Opéra de Massy) / CHÈQUES VACANCES, CULTURE, TIR-GROUPÉ, KADEOS / CARTE CADEAU

N° DE LA CB

DATE D'EXPIRATION /

CRYPTOGRAMME

SIGNATURE

N° DE LA CARTE CADEAU OPÉRA OU SOLDE D'AVOIR

VALEUR

€

PAIEMENT FRACTIONNÉ

PAR CB OU CHÈQUES

EN 3 FOIS SANS FRAIS

1^{er} règlement : 50% à la commande

2^e et 3^e règlement : 25% les deux mois suivants

merci de joindre les 3 chèques

(datés du jour de la commande à l'ordre de l'Opéra de Massy)

PAR CB UNIQUEMENT

EN 10 FOIS AVEC FRAIS (10€ par abonnement)

1^{er} règlement : 10% à la commande

9 autres règlements : 10% les neuf fin de mois suivants

A noter : les places supplémentaires pourront être réservées après le traitement des abonnements

MERCI D'ENVOYER LE BULLETIN D'ABONNEMENT À :

Opéra de Massy - service abonnement - 1 place de France - 91300 Massy

ou par e-mail : abonnement@opera-massy.com

Les Abonnements thématiques

VOUS NE BÉNÉFICIEZ PAS DES MÊMES FAUTEUILS POUR CHAQUE SPECTACLE
SAUF ABONNÉS 2024/25 QUI RENOUVELLENT LEUR FORMULE AINSI QUE LA FORMULE PRESTIGE

• PRESTIGE 31 spectacles

Tous les spectacles de la saison (sauf *Gustave et le violon capricieux*)

TZIGANE ORCHESTRE DE MASSY / SARAH NEMTANU	SAM. 4 OCTOBRE / 20H
WITCH HUNTING Cie PAR TERRE / ANNE NGUYEN	VEN. 10 OCTOBRE / 20H
UNE NUIT À L'OPÉRA RÉCITAL VOIX NOUVELLES	MAR. 14 OCTOBRE / 20H
BACH STAGIONI OPERA FUOCO	JEU. 16 OCTOBRE / 20H
LES PÊCHEURS DE PERLES BIZET	VEN. 7 NOVEMBRE / 20H
DIVERTIMENTO ORCHESTRE DE MASSY	DIM. 16 NOVEMBRE / 16H
NATALIE DESSAY RÉCITAL D'ADIEU AVEC PHILIPPE CASSARD	MAR. 18 NOVEMBRE / 20H
LE ROI ET L'OISEAU Cie (1) PROMPTU / ÉMILIE LALANDE	VEN. 21 NOVEMBRE / 20H
SIGNATURES TM+	MAR. 25 NOVEMBRE / 20H
SÃO PAULO DANCE COMPANY	SAM. 29 NOVEMBRE / 20H
KATIA ET MARIELLE LABÈQUE	MAR. 2 DÉCEMBRE / 20H
DOM JUAN MOLIÈRE	VEN. 5 DÉCEMBRE / 20H
DON GIOVANNI MOZART	SAM. 13 DÉCEMBRE / 20H
VIVALDI - 4 SAISONS DANSÉES LE CONCERT DE LA LOGE	JEU. 18 DÉCEMBRE / 20H
LEONARD BERNSTEIN TROUBLE IN TAHITI...	SAM. 10 JANVIER / 20H
BROADWAY RHAPSODY CYRILLE DUBOIS	VEN. 16 JANVIER / 20H
ROMÉO ET JULIETTE D'APRÈS GOUNOD	SAM. 31 JANVIER / 20H
JUNIOR BALLET DE L'OPÉRA DE PARIS	DIM. 8 FÉVRIER / 16H
LES ARTS FLORISSANTS & LA DESCENTE... CHARPENTIER	JEU. 12 FÉVRIER / 20H
BEETHOVEN, SYMPHONIE N°5 ORCHESTRE DE MASSY	DIM. 15 FÉVRIER / 16H
À L'OUEST COLLECTIF BAJOUR	MER. 18 FÉVRIER / 20H
LE JOURNAL D'UN DISPARU... VANISHINGS	VEN. 13 MARS / 20H
MIDI-MINUIT MALANDAIN BALLET BIARRITZ	DIM. 22 MARS / 16H
LA MOLDAU ORCHESTRE NATIONAL D'ÎLE-DE-FRANCE	VEN. 3 AVRIL / 20H
LA BOHÈME PUCCINI	JEU. 9 AVRIL / 20H
ANIMA OBSCURA SCOPINO BALLET ROTTERDAM	JEU. 16 AVRIL / 20H
VERTIGO CINÉ-CONCERT	MAR. 5 MAI / 20H
BARBE NOIRE AMBROISE DIVARET	SAM. 9 MAI / 20H
MESSE EN UT ORCHESTRE DE MASSY	MAR. 12 MAI / 20H
LUCIA DI LAMMERMOOR DONIZETTI	VEN. 22 MAI / 20H
UNDERDOGS Cie PAR TERRE / ANNE NGUYEN	JEU. 28 MAI / 20H

• LYRIQUE 9 spectacles

LES PÊCHEURS DE PERLES BIZET	VEN. 7 NOVEMBRE / 20H
DON GIOVANNI MOZART	SAM. 13 DÉCEMBRE / 20H
LEONARD BERNSTEIN TROUBLE IN TAHITI...	SAM. 10 JANVIER / 20H
ROMÉO ET JULIETTE D'APRÈS GOUNOD	SAM. 31 JANVIER / 20H
LES ARTS FLORISSANTS & LA DESCENTE... CHARPENTIER	JEU. 12 FÉVRIER / 20H
LE JOURNAL D'UN DISPARU... VANISHINGS	VEN. 13 MARS / 20H
LA BOHÈME PUCCINI	JEU. 9 AVRIL / 20H
BARBE NOIRE AMBROISE DIVARET	SAM. 9 MAI / 20H
LUCIA DI LAMMERMOOR DONIZETTI	VEN. 22 MAI / 20H

• LYRIQUE CŒUR 5 spectacles

LES PÊCHEURS DE PERLES BIZET	DIM. 9 NOVEMBRE / 16H
DON GIOVANNI MOZART	DIM. 14 DÉCEMBRE / 16H
LES ARTS FLORISSANTS & LA DESCENTE... CHARPENTIER	VEN. 13 FÉVRIER / 20H
LA BOHÈME PUCCINI	VEN. 10 AVRIL / 20H
LUCIA DI LAMMERMOOR DONIZETTI	DIM. 24 MAI / 16H

• RÉCITAL 4 spectacles

UNE NUIT À L'OPÉRA RÉCITAL VOIX NOUVELLES	MAR. 14 OCTOBRE / 20H
NATALIE DESSAY RÉCITAL D'ADIEU AVEC PHILIPPE CASSARD	MAR. 18 NOVEMBRE / 20H
KATIA ET MARIELLE LABÈQUE	MAR. 2 DÉCEMBRE / 20H
BROADWAY RHAPSODY CYRILLE DUBOIS	VEN. 16 JANVIER / 20H

• MUSIQUE 9 concerts

TZIGANE ORCHESTRE DE MASSY / SARAH NEMTANU	SAM. 4 OCTOBRE / 20H
BACH STAGIONI OPERA FUOCO	JEU. 16 OCTOBRE / 20H
DIVERTIMENTO ORCHESTRE DE MASSY	DIM. 16 NOVEMBRE / 16H
SIGNATURES TM+	MAR. 25 NOVEMBRE / 20H
VIVALDI - 4 SAISONS DANSÉES LE CONCERT DE LA LOGE	JEU. 18 DÉCEMBRE / 20H
BEETHOVEN, SYMPHONIE N°5 ORCHESTRE DE MASSY	DIM. 15 FÉVRIER / 16H
LA MOLDAU ORCHESTRE NATIONAL D'ÎLE-DE-FRANCE	VEN. 3 AVRIL / 20H
VERTIGO CINÉ-CONCERT	MAR. 5 MAI / 20H
MESSE EN UT ORCHESTRE DE MASSY	MAR. 12 MAI / 20H

• DANSE 7 spectacles

WITCH HUNTING Cie PAR TERRE / ANNE NGUYEN	VEN. 10 OCTOBRE / 20H
LE ROI ET L'OISEAU Cie (1) PROMPTU / ÉMILIE LALANDE	VEN. 21 NOVEMBRE / 20H
SÃO PAULO DANCE COMPANY	SAM. 29 NOVEMBRE / 20H
JUNIOR BALLET DE L'OPÉRA DE PARIS	DIM. 8 FÉVRIER / 16H
MIDI-MINUIT MALANDAIN BALLET BIARRITZ	DIM. 22 MARS / 16H
ANIMA OBSCURA SCOPINO BALLET ROTTERDAM	JEU. 16 AVRIL / 20H
UNDERDOGS Cie PAR TERRE / ANNE NGUYEN	JEU. 28 MAI / 20H

ACCESSIBLE POUR LA SAISON 2025/26

SALON

Teresa Berganza

OUVERT AVANT LE SPECTACLE & PENDANT L'ENTRÉE

VOS AVANTAGES

Souscrivez à l'accès au Salon Privé, et bénéficiez de :

-  PROGRAMME DU SPECTACLE OFFERT
-  BOISSONS FRAÎCHES OU CAFÉ/DÉCA À VOLONTÉ
-  DOUCEURS SALÉES OU SUCRÉES À VOLONTÉ

AVANTAGE Abonné Prestige **250€** PAR PERSONNE

ACCÈS POUR TOUTE LA SAISON SELON FORMULES D'ABONNEMENT DE 60€ À 250€

Salon privé de l'Opéra de Massy accessible uniquement lors des spectacles de la programmation • Carte strictement personnelle

Nombre d'accès au Salon limité

Pensez à nous envoyer une photo de votre visage pour créer la carte !

Les Abonnements panachés

VOUS NE BÉNÉFICIEZ PAS DES MÊMES FAUTEUILS POUR CHAQUE SPECTACLE

• MATINÉE 11 spectacles

Le dimanche à l'Opéra

N'oubliez pas de cocher les options de placement sur le bulletin d'abonnement (Catégorie 2 en cas d'indisponibilité en Cat. 1)

LES PÊCHEURS DE PERLES BIZET	DIM. 9 NOVEMBRE / 16H
DIVERTIMENTO ORCHESTRE DE MASSY	DIM. 16 NOVEMBRE / 16H
DON GIOVANNI MOZART	DIM. 14 DÉCEMBRE / 16H
LEONARD BERNSTEIN TROUBLE IN TAHITI...	DIM. 11 JANVIER / 16H
ROMÉO ET JULIETTE D'APRÈS GOUNOD	DIM. 1 FÉVRIER / 16H
JUNIOR BALLET DE L'OPÉRA DE PARIS	DIM. 8 FÉVRIER / 16H
BEETHOVEN, SYMPHONIE N°5 ORCHESTRE DE MASSY	DIM. 15 FÉVRIER / 16H
LE JOURNAL D'UN DISPARU... VANISHINGS	DIM. 15 MARS / 16H
MIDI-MINUIT MALANDAIN BALLET BIARRITZ	DIM. 22 MARS / 16H
LA BOHÈME PUCCINI	DIM. 12 AVRIL / 16H
LUCIA DI LAMMERMOOR DONIZETTI	DIM. 24 MAI / 16H

• OPÉRAZIMUT 4 spectacles

Nouveau : une formule commune avec L'Azimut 2 spectacles à l'Opéra + 2 spectacles à L'Azimut

Merci de préciser les dates choisies

LES PÊCHEURS DE PERLES VEN 7 OU DIM 9/11	/
À VUE VEN 14 OU SAM 15/11 (au Théâtre Firmin Gémier)	/
LEONARD BERNSTEIN SAM 10 OU DIM 11/01	/
FOUTOIR CÉLESTE VEN 6 OU SAM 7/02 (à l'Espace Cirque)	/

l'azimut
ANTONY / CHÂTENAY-MALABRY

• DUO 6 spectacles

FEUILLET À RENVoyer

avec le Bulletin complété

Abonnement pour deux personnes

Un seul spectacle à choisir par série. Le tarif inclut les deux places.

Pensez à mettre des dates ou spectacles de repli en numérotant par ordre de préférence.

	NUMÉRO DE CHOIX	DATE 1	DATE 2
SÉRIE 1 - DATE AU CHOIX (date ou spectacle de repli, numérotez par ordre de préférence)			
LES PÊCHEURS DE PERLES ven. 7 ou dim. 9/11		/	/
LUCIA DI LAMMERMOOR ven. 22 ou dim. 24/05		/	/
SÉRIE 2 - UN AU CHOIX (date de repli, numérotez par ordre de préférence)			
DON GIOVANNI sam. 13, dim. 14 ou mar. 16/12		/	/
LES ARTS FLORISSANTS... jeu. 12 ou ven. 13/02		/	/
MIDI-MINUIT sam. 21 ou dim. 22/03		/	/
LA BOHÈME jeu. 9, ven. 10, sam. 11 ou dim. 12/04		/	/
SÉRIE 3 - UN AU CHOIX (date ou spectacle de repli, numérotez par ordre de préférence)			
NATALIE DESSAY mar. 18/11			
KATIA ET MARIELLE LABÈQUE mar. 2/12			
VIVALDI - 4 SAISONS DANSÉES jeu. 18/12			
BROADWAY RHAPSODY ven. 16/01			
SÉRIE 4 - UN AU CHOIX (date ou spectacle de repli, numérotez par ordre de préférence)			
SÃO PAULO DANCE... ven. 28 ou sam. 29/11		/	/
JUNIOR BALLET... sam. 7 ou dim. 8/02		/	/
ANIMA OBSCURA jeu. 16/04			

	NUMÉRO DE CHOIX	DATE 1	DATE 2
SÉRIE 5 - DATE AU CHOIX (date ou spectacle de repli, numérotez par ordre de préférence)			
TZIGANE sam. 4/10		/	/
BACH STAGIONI jeu. 16/10			
DIVERTIMENTO dim. 16/11			
LE ROI ET L'OISEAU ven. 21/11			
ROMÉO ET JULIETTE sam. 31/01 ou dim. 1/02		/	/
BEETHOVEN SYMPHONIE N°5 dim. 15/02			
VANISHINGS ven. 13 ou dim. 15/03		/	/
LA MOLDAU ven. 3/04			
VERTIGO mar. 5/05			
MESSE EN UT mer. 12/05			
SÉRIE 6 - UN AU CHOIX (date ou spectacle de repli, numérotez par ordre de préférence)			
WITCH HUNTING ven. 10 ou sam. 11/10		/	/
UNE NUIT À L'OPÉRA mar. 14/10			
SIGNATURES mar. 25/11			
BARBE NOIRE sam. 9/05			
UNDERDOGS jeu. 28/05			



PLACEMENT MERCI DE COCHER LA CASE

Si l'un des spectacles n'est plus disponible en Catégorie 1, souhaitez-vous être placé en Catégorie 2 ? OUI NON⁽¹⁾

Le tarif étant inférieur, nous ajusterons automatiquement le montant.

(1) Dans l'impossibilité de vous placer en Catégorie 1, l'abonnement vous sera retourné sans préavis.

CARTES ! JOKER

NE PERDEZ PAS VOS PLACES

Vos places d'abonnement remboursées
ou échangées sans fournir de justificatif
4 fois dans la saison

Carte JOKER

20€ par abonné

Nous en faire la demande par mail ou par
courrier à la billetterie au plus tard
5 jours avant la représentation.

Carte JOKER +

50€ par abonné

Nous en faire la demande par mail ou par
courrier à la billetterie au plus tard
la veille de la représentation.

Les cartes sont nominatives et la souscription se fait uniquement durant la période d'abonnement.
Vous pourrez les utiliser dès le 20 juin 2025.

Abonnement libre

VOUS NE BÉNÉFICIEZ PAS DES MÊMES FAUTEUILS POUR CHAQUE SPECTACLE

• COUPE-FILE 6 spectacles minimum au choix

FEUILLET À RENVOYER
avec le Bulletin complété

Formule libre : choisissez vos spectacles !

Le même nombre de places doit être réservé pour tous les spectacles.

Vous pouvez réserver plus de 6 spectacles (au-delà des 13 lignes, complétez sur papier libre).

Calculez le montant de votre abonnement à l'aide des tarifs ci-dessous.

Vous souhaitez des places -18 ans en plus ? Complétez le tableau en bas de page et n'oubliez de nous fournir un justificatif !

Les places seront à récupérer le jour du spectacle à l'accueil avec le jeune de -18 ans.

VOTRE ABONNEMENT

NOMBRE D'ABONNEMENT

TARIF PLEIN

TARIF MASSY*

* Le tarif massicois s'applique aux habitants de Massy dans la limite de deux abonnements par foyer, au-delà, appliquez le tarif plein.

PLACEMENT MERCI DE COCHER LA CASE

Si l'un des spectacles n'est plus disponible en Catégorie 1, souhaitez-vous être placé en Catégorie 2 ?

OUI NON⁽¹⁾

Le tarif étant inférieur, nous ajusterons automatiquement le montant.

⁽¹⁾ Dans l'impossibilité de vous placer en Catégorie 1, l'abonnement vous sera retourné sans préavis.

		NOM DU SPECTACLE	DATE 1	DATE 2 ⁽²⁾	CAT. 1	CAT. 2	PRIX UNITAIRE	TOTAL
6 SPECTACLES MINIMUM	1 :		/	/			€	€
	2 :		/	/			€	€
	3 :		/	/			€	€
	4 :		/	/			€	€
	5 :		/	/			€	€
	6 :		/	/			€	€
	7 :		/	/			€	€
	8 :		/	/			€	€
	9 :		/	/			€	€
	10 :		/	/			€	€
	11 :		/	/			€	€
	12 :		/	/			€	€
	13 :		/	/			€	€

⁽²⁾ Pensez à choisir des dates ou spectacles de repli qui vous seront attribués en cas d'indisponibilité des choix précédents.

TOTAL

€

		SPECTACLES OU DATES DE REPLI	DATE 1	DATE 2	CAT. 1	CAT. 2	PRIX UNITAIRE	TOTAL
			/	/			€	€
	OU :		/	/			€	€
	OU :		/	/			€	€
	OU :		/	/			€	€
	OU :		/	/			€	€
	OU :		/	/			€	€

TARIFS POUR LA FORMULE COUPE-FILE

	CATÉGORIE 1		CATÉGORIE 2	
	TARIF PLEIN	TARIF MASSY*	TARIF PLEIN	TARIF MASSY*
LYRIQUE				
LES PÊCHEURS DE PERLES 7 ou 9/11	75 €	56 €	70 €	52 €
DON GIOVANNI 13, 14 ou 16/12	60 €	45 €	55 €	41 €
LEONARD BERNSTEIN 10 ou 11/10	45 €	34 €	40 €	30 €
ROMÉO ET JULIETTE 31/01 ou 1/02	30 €	23 €	25 €	19 €
LES ARTS FLORISSANTS... 12 ou 13/02	60 €	45 €	55 €	41 €
LE JOURNAL D'UN DISPARU... 13 ou 15/03	30 €	23 €	25 €	19 €
LA BOHÈME 9, 10, 11 ou 12/04	60 €	45 €	55 €	41 €
BARBE NOIRE 9/05	20 €	15 €	15 €	11 €
LUCIA DI LAMMERMOOR 22 ou 24/05	75 €	56 €	70 €	52 €
MUSIQUE				
TZIGANE 4/10	30 €	23 €	25 €	19 €
BACH STAGIONI 16/10	30 €	23 €	25 €	19 €
DIVERTIMENTO 16/11	30 €	23 €	25 €	19 €
SIGNATURES 25/11	20 €	15 €	15 €	11 €
VIVALDI - LES 4 SAISONS... 18/12	45 €	34 €	40 €	30 €
BEETHOVEN SYMPHONIE N°5 15/02	30 €	23 €	25 €	19 €
GUSTAVE ET LE VIOLON... 29/03	10 €	7 €	-	-
LA MOLDAU 3/04	30 €	23 €	25 €	19 €
VERTIGO 5/05	30 €	23 €	25 €	19 €
MESSE EN UT 12/05	30 €	23 €	25 €	19 €

	CATÉGORIE 1		CATÉGORIE 2	
	TARIF PLEIN	TARIF MASSY*	TARIF PLEIN	TARIF MASSY*
RÉCITAL				
UNE NUIT À L'OPÉRA 14/10	20 €	15 €	15 €	11 €
NATALIE DESSAY 18/11	45 €	34 €	40 €	30 €
KATIA ET MARIELLE LABÈQUE 2/12	45 €	34 €	40 €	30 €
BROADWAY RHAPSODY 16/01	45 €	34 €	40 €	30 €
DANSE				
WITCH HUNTING 10 ou 11/10	20 €	15 €	15 €	11 €
LE ROI ET L'OISEAU 21/11	30 €	23 €	25 €	19 €
SÃO PAULO DANCE... 28 ou 29/11	45 €	34 €	40 €	30 €
JUNIOR BALLET... 7 ou 8/02	45 €	34 €	40 €	30 €
MIDI-MINUIT 21 ou 22/03	60 €	45 €	55 €	41 €
ANIMA ABSCURA 16/04	45 €	34 €	40 €	30 €
UNDERDOGS 28/05	20 €	15 €	15 €	11 €
THÉÂTRE				
DOM JUAN 5/12	45 €	34 €	40 €	30 €
À L'OUEST 18/02	20 €	15 €	15 €	11 €

Places -18 ans à -50%

Vous pouvez réserver en plus de votre formule Coupe-File des places -18 ans. Le tarif correspond à 50% du tarif

(sauf Gustave et le violon capricieux).

N'oubliez pas de nous fournir un justificatif !

TOTAL places -18 ans

€

		NOM DU SPECTACLE	NOMBRE	PRIX UNITAIRE	TOTAL
	1 :			€	€
	2 :			€	€
	3 :			€	€
	4 :			€	€
	5 :			€	€
	6 :			€	€

Abonnement libre

VOUS NE BÉNÉFICIEZ PAS DES MÊMES FAUTEUILS POUR CHAQUE SPECTACLE

• ENTRE-AMIS 3 spectacles 10 places minimum par spectacle

FEUILLET À RENVoyer

avec le Bulletin complété

La formule pour les groupes !

Le même nombre de places doit être réservé pour les 3 spectacles.

Le groupe est susceptible d'être séparé. Vous ne pouvez pas bénéficier des Cartes Joker.

Calculez le montant de votre abonnement à l'aide des tarifs ci-dessous :

CATÉGORIE SOUHAITÉE 1 2

NOMBRE DE PLACES
PAR SPECTACLE

NOMS DES SPECTACLES	DATE 1 ⁽¹⁾	DATE 2	PRIX UNITAIRE	TOTAL
1 :	/	/	€	€
2 :	/	/	€	€
3 :	/	/	€	€



PLACEMENT MERCI DE COCHER LA CASE

Si l'un des spectacles n'est plus disponible en Catégorie 1, souhaitez-vous être placé en Catégorie 2 ? OUI NON⁽¹⁾

Le tarif étant inférieur, nous ajusterons automatiquement le montant.

⁽¹⁾ Dans l'impossibilité de vous placer en Catégorie 1, l'abonnement vous sera retourné sans préavis.

TOTAL

€

⁽¹⁾ Si plusieurs représentations sont programmées, nous vous conseillons de sélectionner une date de repli en cas d'indisponibilité de places sur la date 1.

TARIFS POUR LA FORMULE ENTRE-AMIS

	CATÉGORIE 1		CATÉGORIE 2	
	TARIF PLEIN	TARIF MASSY*	TARIF PLEIN	TARIF MASSY*
LYRIQUE				
LES PÊCHEURS DE PERLES 7 ou 9/11	68 €	50 €	63 €	47 €
DON GIOVANNI 13, 14 ou 16/12	54 €	41 €	50 €	37 €
LEONARD BERNSTEIN 10 ou 11/01	41 €	30 €	36 €	27 €
ROMÉO ET JULIETTE 31/01 ou 1/02	27 €	20 €	23 €	17 €
LES ARTS FLORISSANTS... 12 ou 13/02	54 €	41 €	50 €	37 €
LE JOURNAL D'UN DISPARU... 13 ou 15/03	27 €	20 €	23 €	17 €
LA BOHÈME 9, 10, 11 ou 12/04	54 €	41 €	50 €	37 €
BARBE NOIRE 9/05	18 €	14 €	14 €	10 €
LUCIA DI LAMMERMOOR 22 ou 24/05	68 €	50 €	63 €	47 €
MUSIQUE				
TZIGANE 4/10	27 €	20 €	23 €	17 €
BACH STAGIONI 16/10	27 €	20 €	23 €	17 €
DIVERTIMENTO 16/11	27 €	20 €	23 €	17 €
SIGNATURES 25/11	18 €	14 €	14 €	10 €
VIVALDI - LES 4 SAISONS... 18/12	41 €	30 €	36 €	27 €
BEETHOVEN SYMPHONIE N°5 15/02	27 €	20 €	23 €	17 €
GUSTAVE ET LE VIOLON... 29/03	10 €	7 €	-	-
LA MOLDAU 3/04	27 €	20 €	23 €	17 €
VERTIGO 5/05	27 €	20 €	23 €	17 €
MESSE EN UT 12/05	27 €	20 €	23 €	17 €

	CATÉGORIE 1		CATÉGORIE 2	
	TARIF PLEIN	TARIF MASSY*	TARIF PLEIN	TARIF MASSY*
RÉCITAL				
UNE NUIT À L'OPÉRA 14/10	18 €	14 €	14 €	10 €
NATALIE DESSAY 18/11	41 €	30 €	36 €	27 €
KATIA ET MARIELLE LABÈQUE 2/12	41 €	30 €	36 €	27 €
BROADWAY RHAPSODY 16/01	41 €	30 €	36 €	27 €
DANSE				
WITCH HUNTING 10 ou 11/10	18 €	14 €	14 €	10 €
LE ROI ET L'OISEAU 21/11	27 €	20 €	23 €	17 €
SÃO PAULO DANCE... 28 ou 29/11	41 €	30 €	36 €	27 €
JUNIOR BALLET... 7 ou 8/02	41 €	30 €	36 €	27 €
MIDI-MINUIT 21 ou 22/03	18 €	14 €	14 €	10 €
ANIMA ABSCURA 16/04	41 €	30 €	36 €	27 €
UNDERDOGS 28/05	18 €	14 €	14 €	10 €
THÉÂTRE				
DOM JUAN 5/12	41 €	30 €	36 €	27 €
À L'OUEST 18/02	18 €	14 €	14 €	10 €



AROM

Association pour le Rayonnement
de l'Opéra de Massy

Vivez pleinement l'Opéra de Massy et devenez un spectateur privilégié !

Rejoignez notre cercle de mécènes particuliers pour soutenir notre action de démocratisation culturelle. L'AROM, active depuis 2021, soutient les actions entreprises par l'Opéra de Massy en ce sens.

Bénéficiez en retour de nombreux avantages :

- réduction d'impôts de 66% du montant de votre don (un don de 50€ ne vous coûte réellement que 17€)
- invitation à des visites guidées de l'Opéra
- invitation à des répétitions ouvertes
- invitation à des rencontres avec des artistes
- accès aux confidences de l'AROM
- invitation à certains spectacles (selon le montant du don)
- places privilégiées pour profiter des Apéro-Concerts



FAITES UN DON

arom-opera.fr

EXTRAIT DES CONDITIONS GÉNÉRALES DE VENTE

Les places ne sont ni reprises ni échangées. L'achat d'un billet implique l'adhésion totale à la charte du spectateur et des Conditions Générales de Vente disponibles sur le site internet et en billetterie. Les spectacles commencent précisément aux horaires indiqués (5 minutes avant le début du spectacle, les places numérotées non occupées peuvent être librement utilisées par l'Opéra de Massy). Une fois le spectacle commencé le placement n'est plus garanti.

CNAL OPÉRA DE MASSY / MARS 2025 • Licences : L-R-20-10479 / L-R-20-10875 / L-R-20-10877 • Autres photos : DR